

SUPER Composter

NEW • NEUVE • NEU



NIEUW • NUEVO



Dim.~:

83.5L x 83.5W x 81.5H cm
32.9"L x 32.9"W x 32"H

- Auto release system
- Système d'auto relâche
- Automatischer öffnungsmechanismus
- Sistema de descarga automática
- Automatisch openingssystem

- Turns kitchen and yard waste into useable nutrition for all plants
- Cuts down on your household garbage by recycling organic materials
- Wind safe snap lock cover
- Unique construction enables air circulation that speeds composting
- Easy access from all 4 sides

- Transforme les déchets de cuisine et de jardin en nourriture utilisable pour tout type de plantes.
- Réduit vos déchets domestiques en recyclant les produits organiques.
- Couvercle à clapet protégeant du vent
- Construction unique permettant une circulation d'air qui accélère le processus de décomposition.
- Accès facile des 4 côtés.

- Verwandelt Küchen- und Gartenabfälle in fruchtbare Nahrung für alle Pflanzen.
- Verringert Ihren Haushaltsabfall durch Recycling organischen Materials.
- Windsicherer Schnappverschluss-Deckel.
- Einzigartiges Design verbessert die Luftzirkulation und beschleunigt die Kompostierung.
- Einfacher Zugang von allen 4 Seiten.

- Transforma los residuos de la cocina y del jardín en material nutritivo para todas las plantas.
- Disminuye la basura casera reciclando los materiales orgánicos.
- Tapa con trava a prueba de viento.
- Su estructura especial permite la circulación del aire que acelera el proceso.
- Fácil acceso desde los 4 lados.

- Maakt van keuken- en tuinafval bruikbaar plantenvoedsel
- Vermindert de hoeveelheid van uw huishoudelijk afval door organisch materiaal te hergebruiken.
- Windveilig deksel met knipslot
- Unieke komstructie zorgt voor luchtcirculatie om compostering te versnellen
- Gemakkelijke toegang van alle 4 de kanten

GARDEN VIEWS
A member of the Keter Group

Item no.: 17361403 Registered design
Made in Israel by / Fabriqué en Israël
par Keter Plastic Ltd. 2 Sapir St.
Industrial Area, Herzlia 46852

110%
COLOR

7290000234250

SUPER Composter 450

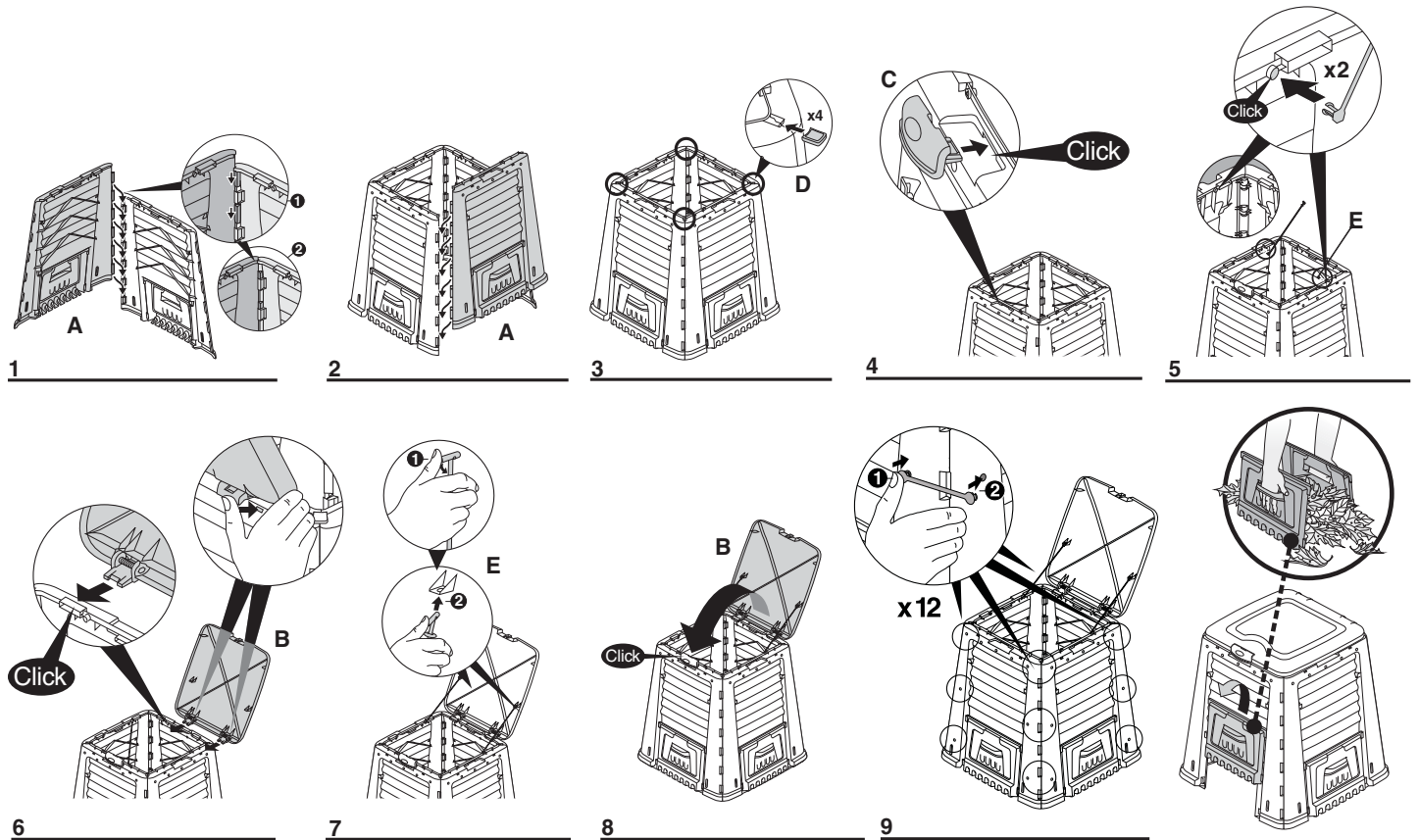
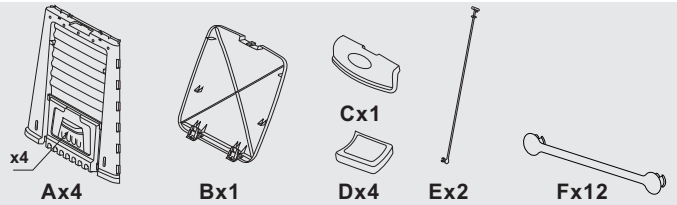
Liter - Litres
Liters - Litri

Dim.~:

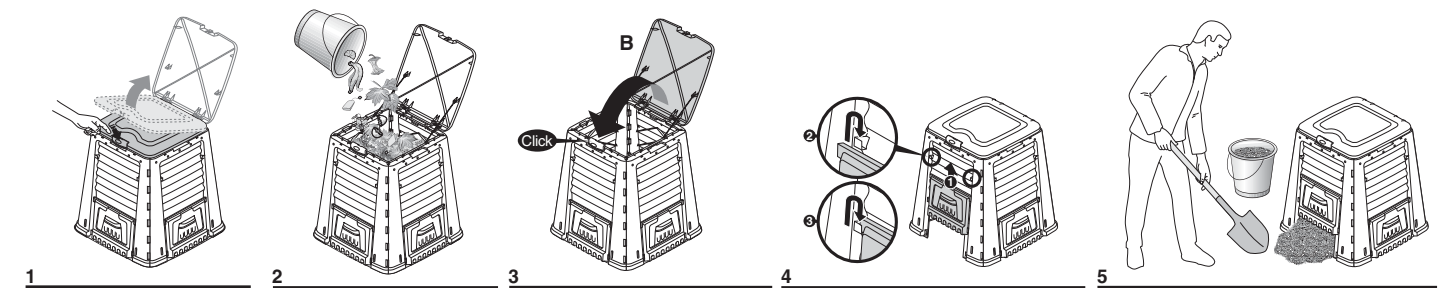
83.5L x 83.5W x 81.5H cm

32.9"L x 32.9"W x 32"H

Assembly Instructions • Instructions de montage • Montageanleitung
Instrucciones de Armado • Montage-instructies • Istruzioni per il montaggio



USING YOUR SUPER COMPOSTER • COMMENT UTILISER VOTRE SUPER COMPOSTEUR HANDHABUNG IHRES SUPER KOMPOSTERS
USO DE SU SUPER COMPOSTERA • UW SUPER-COMPOSTER GEBRUIKEN • UTILIZZARE LA SUPER COMPOSTIERA



HOW TO COMPOST:

Placing the Composter in the sun will accelerate the speed of composting

YOU CAN COMPOST:

- Leaves
- Soft plant stems
- Dry grass
- Fruit and vegetable matter
- Weeds
- Egg shells (crushed)
- Garden plants
- Tea bags, coffee grounds

YOU CAN'T COMPOST:

- Meat, fats, bones, fish
- Cooking oil
- Dairy products

CÓMO SE PREPARA EL COMPOST:

Al ubicar la compostera al sol se acelera el proceso

SE PUEDE HACER COMPOST CON:

- Hojas
- Tallos blandos de plantas
- Pasto seco
- Frutas y vegetales
- Malezas
- Cáscaras de huevo (machacadas)
- Plantas de Jardín
- Bolsas de te, café molido

NO SE PUEDE HACER COMPOST CON:

- Carne, grasa, huesos, pescado
- Aceite para cocinar
- Productos lácteos

MODE D'EMPLOI :

Placer le composteur au soleil accélèrera le processus de décomposition.

VOUS POUVEZ DÉCOMPOSER :

- Les feuilles
- L'herbe sèche
- Les mauvaises herbes
- Les plantes de jardin
- Les troncs souples
- Les résidus de fruits et de légumes
- Les coquilles d'œuf (écrasées)
- Les sachets de thé, le marc de café

VOUS NE POUVEZ DÉCOMPOSER :

- La viande, les graisses, les os, le poisson
- L'huile de cuisson
- Les produits laitiers

HOE TE COMPOSTEREN:

Door de compostbak in de zon te plaatsen wordt de snelheid van het composteren opgevoerd

DIT KUNT U COMPOSTEREN:

- Bladeren
- Zachte plantenstengels
- Droog gras
- Fruit- en groenteafval
- Onkruid
- Eierdoppen (verpulverd)
- Tuinplanten
- Theezakjes en koffiedik

DIT MAG U NIET COMPOSTEREN:

- Vlees, vet, botten, vis
- Bakolie
- Melkproducten

KOMPOSTANLEITUNG:

Platzieren des Komposters an einer sonnigen stelle im garten beschleunigt das Kompostieren.

WAS SIE KOMPOSTIEREN KÖNNEN :

- Blätter
- weiche Pflanzenstiele
- Trockengras
- Frucht- und Gemüsematerial
- Unkraut
- Eierschalen (zerquetscht)
- Gartenpflanzen
- Teebeutel, Kaffeereste

WAS SIE NICHT KOMPOSTIEREN KÖNNEN:

- Fleisch, Fett, Knochen, Fisch
- Speiseöl
- Milchprodukte

Customer Service within:

Israel: KETER PLASTIC LTD +972-9-9591212

Europe: KETER EUROPE GARDNING +31-161-228301

U.K: KETER (U.K) LTD +44-121-5060008

Germany: TEST RITE INTERNATIONAL (GERMANY) GMBH +49-40-606870-0

US: KETER NORTH AMERICA +1800-374-4262

Canada: ACCENT HOME +514-748-67-21

GARDENVIEWS®
A member of the Keter Group